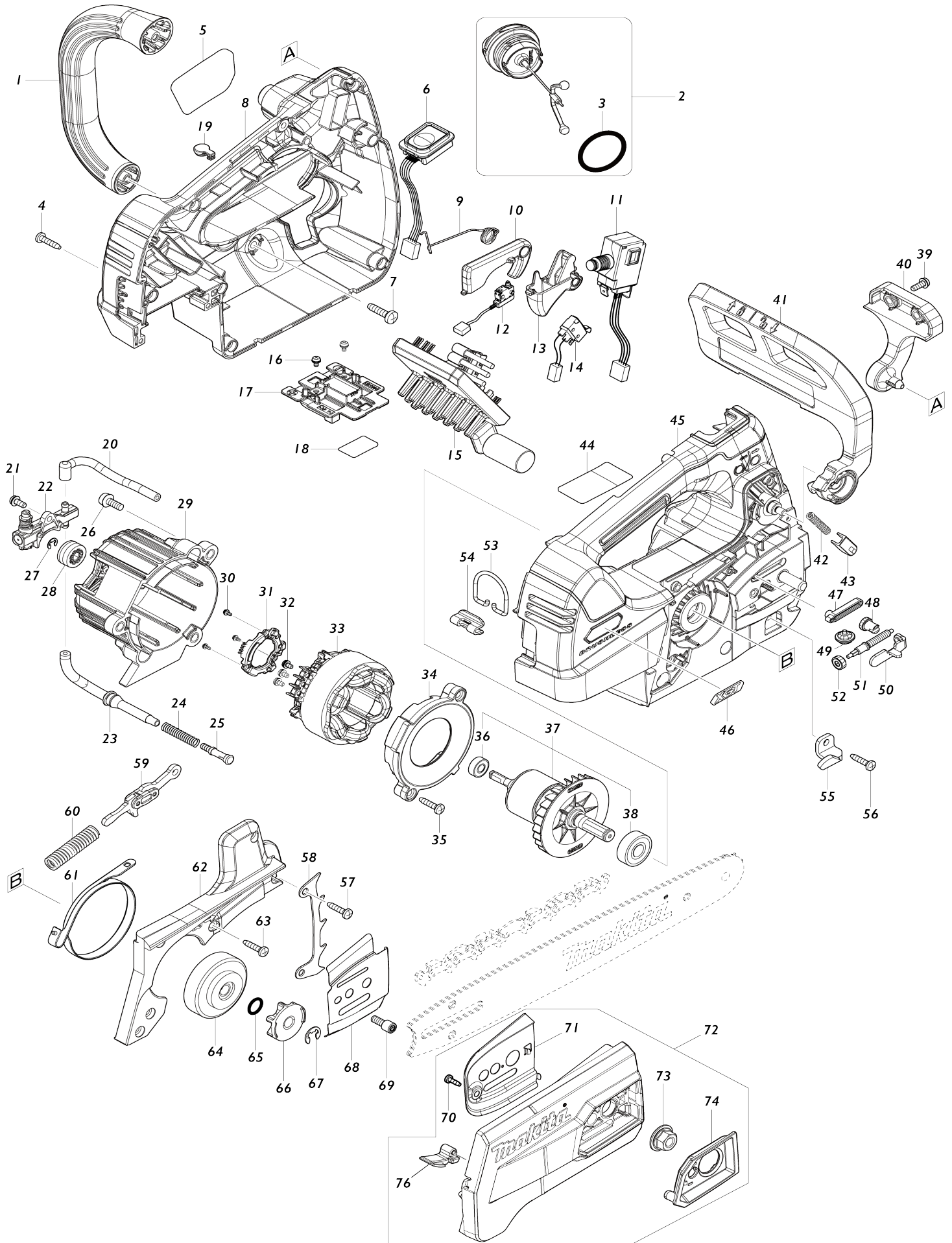


Model No. UC004G 350MM CORDLESS CHAIN SAW



Model No.UC004G 350MM CORDLESS CHAIN SAW

Artike l-Nr.	Teile-Nr.	Beschreibung	Austa uschb arkeit	Anzah l	Neu/A lt	Notiz 1	Notiz 2
001	413979-0	Vorderer Handgriff		1			
002	122A77-2	Tankdeckel Baugruppe		1			
D10		INC. 3					
003	213080-9	O-Ring 29.5		1			
004	266326-2	Bindekopf-Blechschaube 4X18		8			
005	8041P4-0	Modellnummernaufkleber UC004G		1			
006	141G07-0	Schaltkreis komplett		1			
C10	810D46-0	Hinweisschild schalter		1			
007	266420-0	Bindekopf-Blechschaube 5X20		2	*		
007-1	265C57-8	TAPPING SCREW 5X20	O	2			
008	183U56-5	Gehäusesatz		1			
C10	263005-3	Gummistift 6		2			
D10		INC. 19,45					
009	232713-7	Torsionsfeder 10		1			
010	413987-1	Klinkenhebel		1			
011	650011-1	Schalter C3JR-4BM-PAND3		1			
012	632L49-0	Schaltereinheit		1			
013	459282-5	Schalthebel		1			
014	632L48-2	Schaltereinheit		1			
015	620F70-5	Controller		1			
C10	688131-1	Leitungsfiler		2	*		
016	652031-1	Flachkopfschraube M3X6		2			
017	632S63-8	Klemmeneinheit		1			
018	8110X5-1	Serien-nr-schild UC004G		1			
019	422467-6	Kappe		1			
020	422764-0	Ölleitung 3-85		1			
021	911113-1	Flachkopfschraube M4X10 WR		1			
022	142156-4	Ölpumpe komplett		1			
023	422765-8	Ölleitung 3-109		1			
024	231975-4	Feder		1			
025	452666-6	Nippel		1			
026	911218-7	Flachkopfschraube M5X14 WR		3			
027	961011-9	Anschlagring (EXT) E-4		1			
028	226884-0	Schneckenrad		1			
029	413904-1	Motorgehäuse		1			
030	652093-9	Flachkopfschraube M2X5		3	*		
030-1	652119-7	Flachkopfschraube M2X6	O	3			
031	620F73-9	Sensor		1			
032	652069-6	Flachkopfschraube M3X6		3			
033	629A85-9	Stator		1			
034	413980-5	Prallplatte		1	*		
034-1	413V76-4	Prallplatte	<	1			
035	266326-2	Bindekopf-Blechschaube 4X18		2			
036	210026-6	Kugellager 696ZZ		1			
037	519710-3	Rotorbaugruppe		1			
D10		INC. 36,38					
038	210059-1	Kugellager 6000DDW		1			

039	911118-1	Flachkopfschraube M4X12 WR	2		
040	413907-5	Vorderer Handschutzhalter	1		
041	141E58-1	Vorderer Handschutz komplett	1		
C10	8042N8-4	Warnaufkleber	1		
042	232714-5	Druckfeder 3	1		
043	313212-9	Handschutzführung	1		
044	8110W9-6	Typenschild UC004G	1		
045	183U56-5	Gehäusesatz	1		
C10	263005-3	Gummistift 6	2		
D10		INC. 8,19			
046	8012U4-2	XGT-Logo-Aufkleber	1		
047	422466-8	Tülle	1		
048	227620-7	Kettenspannrad	1		
049	227634-6	Geradverzahntes Kegelrad 14	1		
050	347517-5	Spannschlitten	1		
051	327317-9	Justierschraube	1		
052	227496-2	Geradverzahntes Kegelrad 14	1		
053	281222-3	Einhängbügel	1		
054	347514-1	Hakenstütze	1		
055	347516-7	Kettenfänger	1		
056	266326-2	Bindekopf-Blechschrabe 4X18	1		
057	266326-2	Bindekopf-Blechschrabe 4X18	2		
058	346809-9	Krallenanschlag	1		
059	141E60-4	Hebelarm	1		
060	232452-9	Druckfeder 7	1		
061	347864-4	Bremsband	1		
062	413981-3	Gehäuse R Abdeckung	1		
063	266326-2	Bindekopf-Blechschrabe 4X18	5		
064	162979-4	Bremstrommel	1		
065	213060-5	O-Ring 10	1		
066	191V90-7	Kettenrad 6 Set	1		
067	961013-5	Anschlagring (EXT) E-7	1		
068	347533-7	Führungsplatte L	1		
069	266905-6	Innensechskantschraube M5X12	1		
070	266007-8	Bindekopf-Blechschrabe 3X10	1		
071	347534-5	Führungsplatte R	1		
072	136573-8	Kettenraddeckelbaugruppe	1		
D10		INC. 70,71,73,74,76			
073	162494-8	Flanshmutter komplett	1		
074	413986-3	Mutterabdeckung	1		
076	422310-9	Späneführung	1		
077	324616-0	Schlauchklemme	1		
A01	191G16-9	Schwert- 14 Set	1		
A02	419288-5	Kettenabdeckung	1		
A04	191H02-6	Sägekettensatz 14	1		
A05	782023-7	Schraubenschlüssel 13-16	1		
E01	8039U0-8	Warnhinweis	1		
E02	8040V6-2	Hinweisschild geräusch	1		
066	191V91-5	Kettenrad 7 Set	1		
E01	8032W7-6	Warnhinweis	1		
E02	8040V6-2	Hinweisschild geräusch	1		
F01	191G16-9	Schwert- 14 Set	1		

F02	191G24-0	Schwert- 14 Set		1		
F03	191H02-6	Sägekettensatz 14		1		
F04	191H11-5	Sägekettensatz 14		1		
F05	191V90-7	Kettenrad 6 Set		1		
F06	195093-1	Kettenöl		1		
F07	195923-6	Rundfeile 4.5 Set		1	*	
F07-1	D-70954	FILE HOLDER SET 4.5MM(11/64")	O	1		
F11	198457-8	Feilenset		1	*	
F11-1	D-70948	FILE HOLDER SET 4.0MM(5/32")	O	1		
A07	412393-7	Kontaktschutzkappe		1		
A08	***DC40RA	DC40RA FAST CHARGER		1		
D10		COMPO-PARTS				
A09	191B26-6	Akku BL4040 Set		1		
E01	8039U0-8	Warnhinweis		1		
066	191V91-5	Kettenrad 7 Set		1		
A01	191T87-4	Schwert- 14 Set		1		
A04	191T91-3	Sägekettensatz 14		1		

Bitte geben Sie bei Ihrer Bestellung die Teile-Nr. an.

Druckdatum 06/11/2024