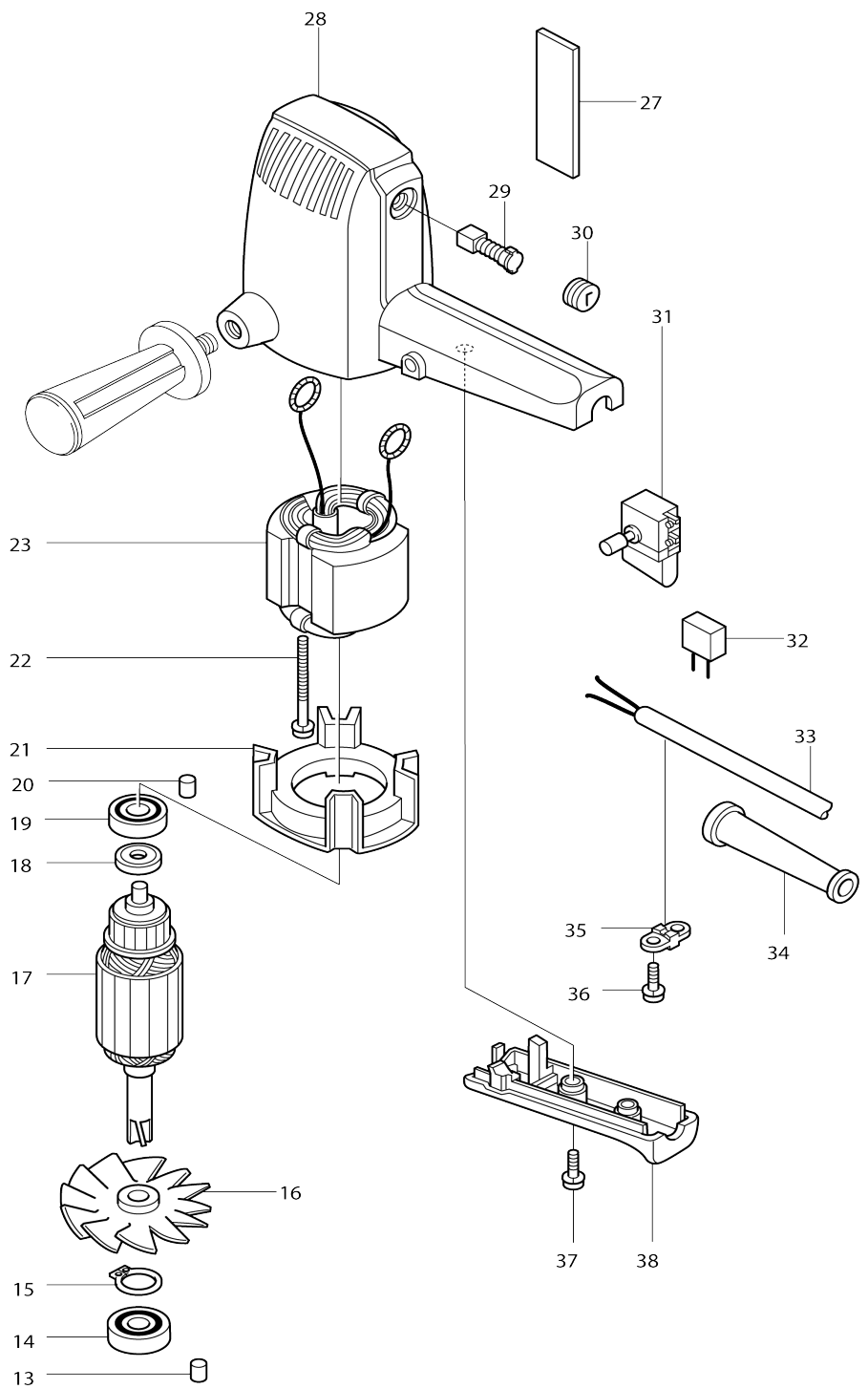
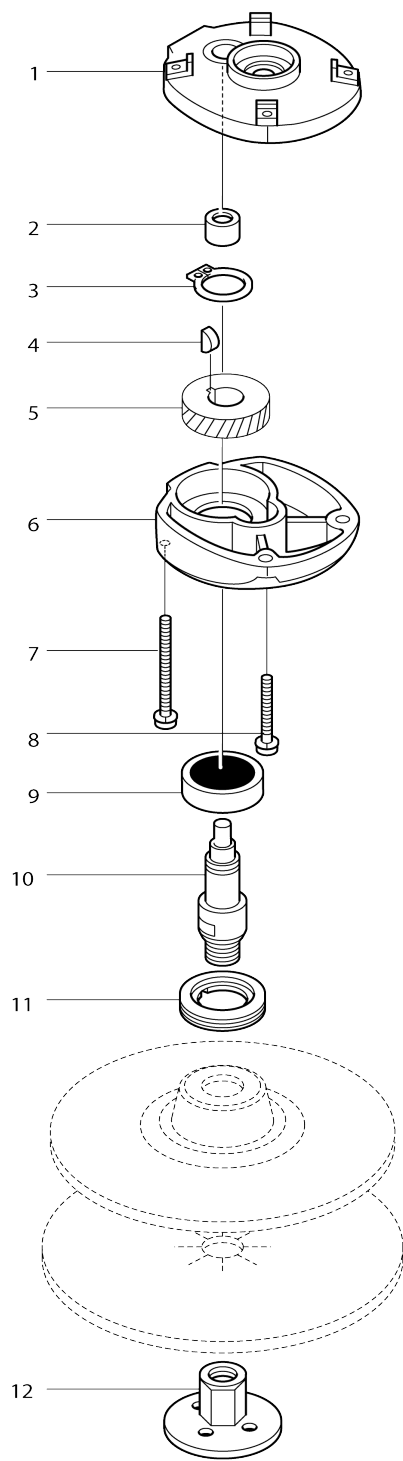


Model No.9218SB Tellerschleifer



Model No.9218SB Tellerschleifer

Artike l-Nr.	Teile-Nr.	Beschreibung	Austa uschb arkeit	Anzah l	Neu/A lt	Notiz 1	Notiz 2
001	156993-0	Getriebegehäuseabdeckung ko mplett		1	*		
001		INC. 13			*		
001-1	141U71-5	Getriebegehäuseabdeckung ko mplett	O	1			
001-1		INC. 13					
002	212004-2	Nadellager 810		1			
003	961055-9	Haltering (EXT) S-15		1			
004	254001-2	Scheibenfeder 4		1			
005	221273-4	Schrägstirrad 52		1			
006	312368-5	Getriebegehäuse		1	*		
006-1	312E92-0	Getriebegehäuse	O	1			
007	911171-7	Flachkopfschraube M4X45 W		2			
008	911161-0	Flachkopfschraube M4X35 W		2			
009	211206-7	Kugellager 6202LLB		1			
010A_	325425-0	Spindel M14X2		1			
011	285809-3	Lagerhalter 23-36		1			
012A_	224515-5	Sicherungsmutter 14-48		1			
013	263002-9	Gummistift 4		1			
014	211101-1	Kugellager 6001LLB		1			
015	961052-5	Haltering (EXT) S-12		1			
016	241044-3	Ventilator 68		1			
017C_	512405-7	Ankerbaugruppe 220V		1			
017C_		INC. 14-16,18,19					
018	213002-9	Staubdichtung 8		1			
019	211033-2	Kugellager 608LB		1			
020	263002-9	Gummistift 4		1			
021	411241-7	Prallplatte		1			
022-2	911681-4	Flachkopfschraube M5X60 WRM		2			
023H_	528701-3	Feldeinheit 220V		1			
C10	654019-7	Anschlussfeder 30L		2			
C20	654501-6	Nicht isolierter Spleiß P-1.25		2			
027	811828-9	Typenschild 9218SB		1	*		
027-1	8587R9-2	9218SB NAME PLATE	<	1			
028	156105-5	Motorgehäuse komplett		1	*		
C10	643603-3	Bürstenhalter 6-10		2	*		
C21	913206-0	Innensechskant-Madenschraube (ringscheibe) M5X8		2	*		
028		INC. 20			*		
028-1	159596-9	Motorgehäuse komplett	S	1			
C11	643609-1	Bürstenhalter		2			
028-1		INC. 20					
029B_	181030-1	Kohlebürste CB-100 (2 stk.)		1	*		
029B1	194974-6	Kohlebürsten	O	1			
030	643600-9	Halterkappe		2			
031D 1	651232-8	Schalter SGEL206C		1	*		
031D 2	651232-8	Schalter SGEL206C	O	1			
032A_	645209-3	Rauschunterdrücker		1			

033X_	665394-6	Stromversorgungskabel 1.0-2-2.5		1			
034A_	682502-4	Kabelschutz 8-85		1			
035D_	687031-2	Kabelklemme		1			
036-1	911133-5	Flachkopfschraube M4X18 WR		2			
037-2	911138-5	Flachkopfschraube M4X20 WR		2			
038	411239-4	Griffabdeckung		1	*		
038-1	414994-7	Griffabdeckung	S	1			
039	819063-3	Firmenschild makita-logo		1			
400	743008-8	Gummiteller 170		1			
401-1	794094-2	Schleifscheibe 180-50 (10 stk.)		1	*		
401-2	794094-2	Schleifscheibe 180-50 (10 stk.)	O	1	*		
402-1	152492-0	Griff 36 komplett		1			
403	781008-0	Schraubenschlüssel 17		1			
404-1	782413-4	Sicherungsmutterschlüssel 28		1	*		
404-2	782412-6	Sicherungsmutterschlüssel 28	O	1			

Bitte geben Sie bei Ihrer Bestellung die Teile-Nr. an.

Druckdatum 10/17/2024