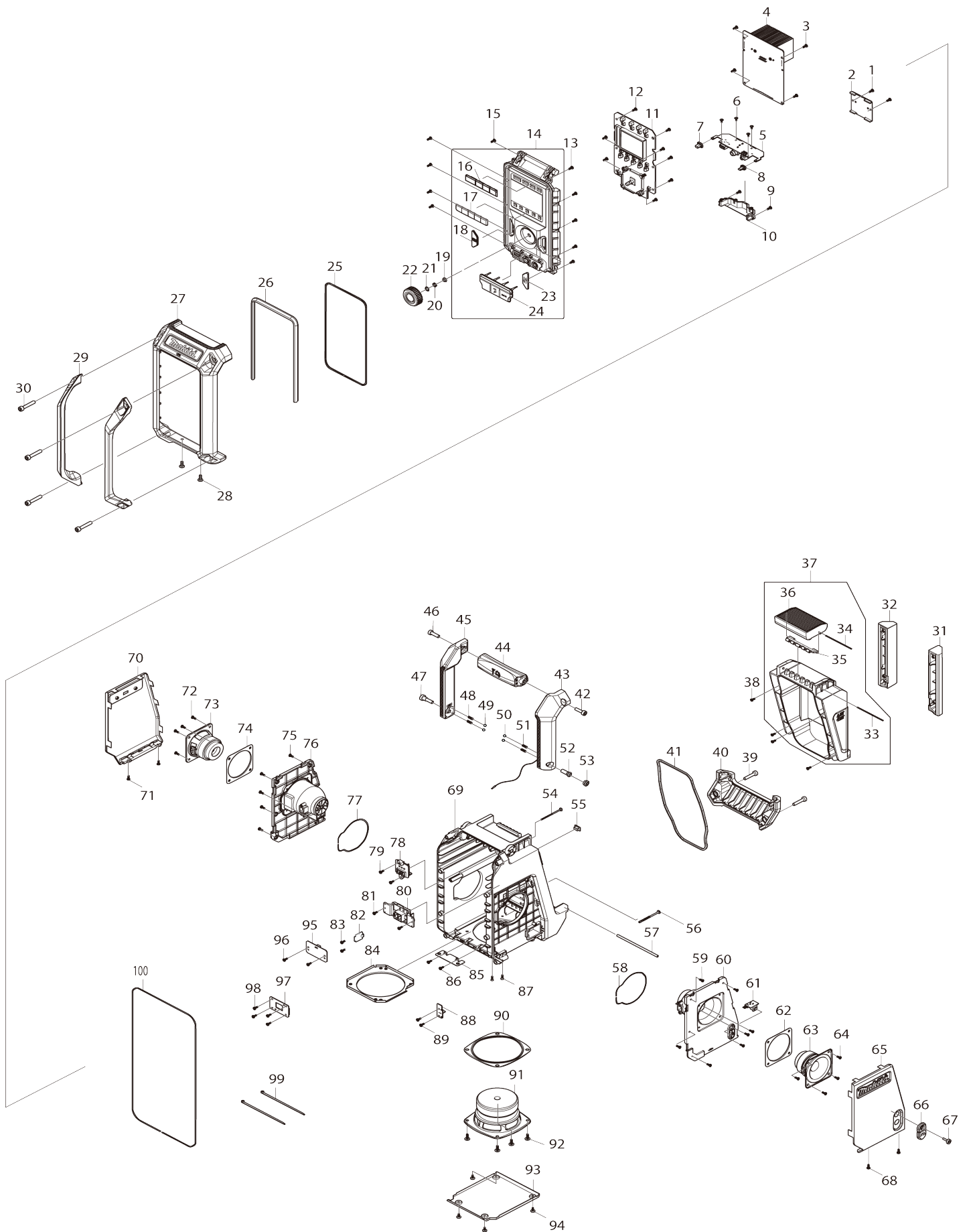


# Model No.DMR115 Baustellenradio



# Model No.DMR115 Baustellenradio

Artike l-Nr.	Teile-Nr.	Beschreibung	Austa uschb arkeit	Anzah l	Neu/A lt	Notiz 1	Notiz 2
001	SE00000521	Schraube 3x8		2			
002	SE00000683	Elektronikbaustein H		1			
003	SE00000521	Schraube 3x8		4			
004	SE00000774	Elektronikbaustein A		1	*		
004-1	SE00000831	Elektronikbaustein A	O	1			
005	SE00000775	Elektronikbaustein P		1			
006	SE00000685	Schraube 2,6x5		4			
007	SE00000750	LED-Führung Links		1			
008	SE00000751	LED-Führung Rechts		1			
009	SE00000521	Schraube 3x8		2			
010	SE00000752	Platinenhalter		1			
011	SE00000776	Elektronikbaustein C		1			
012	SE00000521	Schraube 3x8		8			
013	SE00000521	Schraube 3x8		5			
014	SE00000777	Frontblende		1			
D10		INC. 16-18,23,24					
015	SE00000521	Schraube 3x8		5			
016	SE00000779	Tastenleiste Power		1			
017	SE00000695	Tastenleiste Preset		1			
018	SE00000780	Taste Auto tune		1			
019	SE00000754	Scheibe		1			
020	SE00000755	Mutter		1			
021	SE21B1110A	Ring		1			
022	SE00000698	Einstellknopf		1	*		
022-1	SE00001045	Einstellknopf	X	1			
023	SE00000697	Taste EQ		1			
024	SE00000699	Abdeckung USB / 3,5mm Klinke		1	*		
024-1	SE00001243	JACK RUBBER COVER	<	1			
025	SE00000700	Dichtung f. Frontblende		1			
026	SE00000756	Rahmen f. Frontblende		1			
027	SE00000701	Stossschutz Frontblende		1			
028	SE09064161	Schraube M4x16		2			
029	SE00000703	Frontbügel		2			
030	SE00000709	Schraube 6x33		4			
031	SE00000704	Stossschutz Rechts		1			
032	SE00000705	Stossschutz Links		1			
033	SE00000539	Stift 2x77		1			
034	SE00000533	Stift 2x88		1			
035	SE00000536	Verriegelungsplatte B		1			
036	SE00000706	Verriegelungsplatte		1			
037	SE00000757	Batteriefachdeckel kpl.		1			
D10		INC. 33-36					
038	SE00000521	Schraube 3x8		4			
039	SE00000709	Schraube 6x33		2			
040	SE00000710	Stossschutz Rückseite		1			
041	SE00000711	Dichtung f. Batteriefachdeckel		1			
042	SE00000176	Schraube PTHE6x20 CR		1			
043	SE00000781	Griffhalter Rechts		1			

044	SE00000713	Griff		1		
045	SE00000714	Griffhalter Links		1		
046	SE00000176	Schraube PTHE6x20 CR		1		
047	SE00000715	Schraube 6x17		1		
048	SE00000759	Feder		2		
049	SE09994007	Kugel		2		
050	SE09994007	Kugel		2		
051	SE00000759	Feder		2		
052	SE00000716	Schraube 7x16		1		
053	SE00000717	Schraube 10,8x4,5		1		
054	SE00000445	Schraube 3x45		1		
055	SE00000721	Stossschutz		1		
056	SE00000445	Schraube 3x45		1		
057	SE021PC030	Welle f. Batteriefachdeckel		1		
058	SE00000730	Dichtung		1		
059	SE00000521	Schraube 3x8		7		
060	SE00000782	Lautsprecherhalter Rechts		1		
061	SE00000724	Baustein F		1		
062	SE00000729	Lautsprecherdichtung 2,5"		1		
063	SE00000728	Lautsprecher 2,5"		1		
064	SE00000521	Schraube 3x8		4		
065	SE00000725	Lautsprecherabdeckung Rechts		1		
066	SE00000726	Abdeckung DC-Buchse		1		
067	SE00000404	Schraube 3x14		1		
068	SE00000521	Schraube 3x8		2		
069	SE00000783	Gehäuse		1		
070	SE00000727	Lautsprecherabdeckung Links		1		
071	SE00000521	Schraube 3x8		2		
072	SE00000521	Schraube 3x8		4		
073	SE00000728	Lautsprecher 2,5"		1		
074	SE00000729	Lautsprecherdichtung 2,5"		1		
075	SE00000521	Schraube 3x8		5		
076	SE00000731	Lautsprecherhalter Links		1		
077	SE00000730	Dichtung		1		
078	SE00000732	Kontaktplatte 10.8V		1		
079	SE00000521	Schraube 3x8		2		
080	SE00000733	Baustein E		1		
081	SE00000521	Schraube 3x8		2		
082	SE00000785	Elektronikbaustein G		1		
083	SE00000193	Schraube M3x10		2		
084	SE00000734	Lautsprecherplatte		1		
085	SE00000735	Platte		1		
086	SE00000521	Schraube 3x8		2		
087	SE00000736	Schraube 3x10		2		
088	SE00000737	Baustein Batterieumschalter		1		
089	SE00000521	Schraube 3x8		2		
090	SE00000738	Lautsprecherdichtung 4"		1		
091	SE00000739	Lautsprecher 4"		1		
092	SE09064161	Schraube M4x16		4		
093	SE00000761	Lautsprecherabdeckung Unten		1		
094	SE00000521	Schraube 3x8		4	*	
094-1	SE00000741	Schraube 3x8	X	4		

095	SE00000786	Elektronikbaustein D		1			
096	SE00000521	Schraube 3x8		2			
097	SE00000743	Elektronikbaustein J		1	*		
097-1	SE00001098	Elektronikbaustein J	X	1			
098	SE00000521	Schraube 3x8		4			
099	SE00000195	Kabelbinder 100mm		2			
100	SE00000744	Gehäusedichtung		1			
A01	SE00000679	Steckernetzteil		1			

Bitte geben Sie bei Ihrer Bestellung die Teile-Nr. an.

Druckdatum 02/15/2024