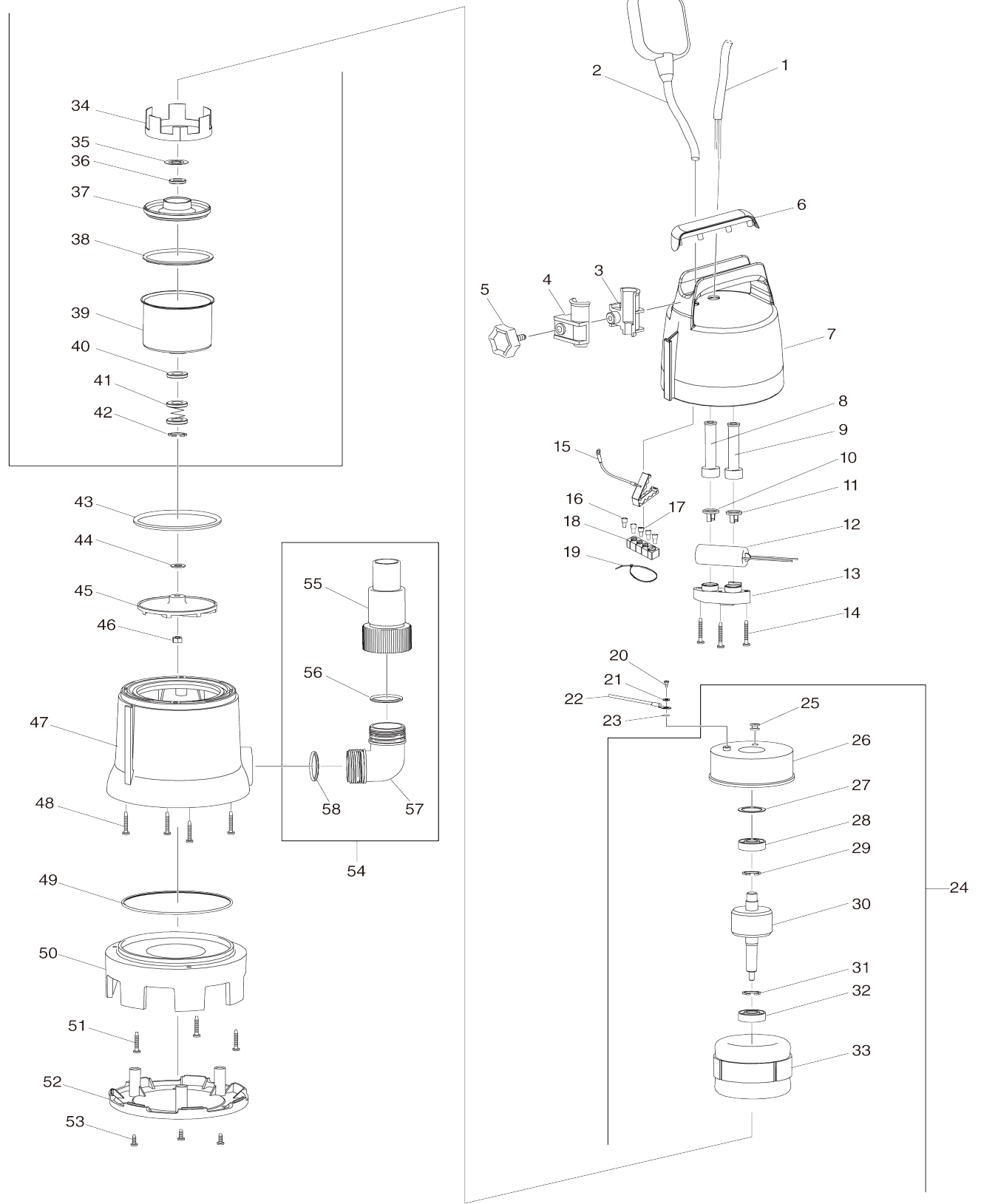


# Model No. PF0410 Tauchpumpe



# Model No.PF0410 Tauchpumpe

Artike l-Nr.	Teile-Nr.	Beschreibung	Austa uschb arkeit	Anzah l	Neu/A lt	Notiz 1	Notiz 2
001	609025434	Anschlussleitung 10m		1	*		
001-1	JH00000122	CORD H05RN-F 0.75-3-10 EU	<	1			
002	609026209	FLOAT SWITCH BLUE		1	*		
002-1	JH00000126	FLOAT SWITCH BLUE	<	1			
003	609026210	CORD CLAMP BODY SIDE		1	*		
003-1	JH00000078	CORD CLAMP BODY SIDE	O	1			
004	609026211	CORD CLAMP THUMB SCREW SI DE		1	*		
004-1	JH00000079	CORD CLAMP THUMB SCREW SI DE	O	1			
005	609026212	THUMB SCREW M5X16		1			
006	609024586	GRIFFABDECKUNG PF0300		1	*		
007	609026219	UPPER HOUSING BLUE		1	*		
007-1	JH00000040	UPPER HOUSING BLUE	X	1	*		
007-2	JH00000199	UPPER HOUSING BLUE	<	1			
008	609024588	KNICKSCHUTZ d=8,5mm PF0300		1	*		
008-1	JH00000110	CORD GUARD 8.5	<	1			
009	609024587	KNICKSCHUTZ d=6,5mm PF0300		1	*		
009-1	JH00000109	CORD GUARD 6.5	<	1			
010	609024590	KABELKLEMME 8,5 PF0300		1			
011	609024589	KABELKLEMME 6,5 PF0300		1	*		
011-1	JH00000099	CORD CLAMP 6.5	O	1			
012	JH00000044	Kondensator 8µF		1	*		
012-1	JH00000181	CAPACITOR 8 MICRO F	O	1			
013	609024592	KABELKLEMME PF0300		1			
014	609024593	SCHRAUBE SELBSTSCHNEIDEND		3			
015	609024628	MASSELEITUNG PF0300		1			
016	609024629	ANSCHLUSSHÜLSEN PF0300		2			
017	609024630	CLOSED END SPLICE 2-SD		3			
018	609024631	KLEMMBLOCK GUMMI PF0300		1	*		
018-1	JH00000116	RUBBER COVER FOR 4 SPLICE	<	1			
019	609024632	CABLE TIE		1			
020	609024601	SCREW M4X8		1			
021	609024596	SPRING WASHER 4		1			
022	JH00000004	Masseleitung		1			
023	609024600	TOOTHED LOCK SPRING WASHE R 4		1	*		
023-1	JH00000082	TOOTHED LOCK SPRING WASHE R 4	<	1			
024	JH00000066	Motor kpl.		1			
D10		INC. 25-42					
D11		INC. 25-28,30,32-42					
025	609024595	GROMMET 10		1			
026	609024594	MOTOR HOUSING UPPER SIDE		1			
027	609024602	WAVE WASHER 25		1			
028	609024603	BALL BEARING 6201Z		1			
029	961052-5	Haltering (EXT) S-12		1	*		
030	JH00000051	Anker		1			
031	961052-5	Haltering (EXT) S-12		1	*		

032	609024603	BALL BEARING 6201Z		1		
033	JH00000047	Feld		1		
034	609024606	LINING RING		1	*	
034-1	609024667	LINING RING	X	1		
035	609024607	SHIM		1		
036	609024608	SKELETON SEAL RING		1	*	
036-1	JH00000111	SKELETON SEAL RING	<	1		
037	609024609	BEARING BOX		1		
038	609024610	O-RING		1	*	
038-1	JH00000112	O-RING	<	1		
039	609024611	MOTOR HOUSING LOWER SIDE		1		
040	609024608	SKELETON SEAL RING		1	*	
040-1	JH00000111	SKELETON SEAL RING	<	1		
041	609024633	DICHTUNG MECHANISCH PF0300		1	*	
041-1	JH00000127	MECHANICAL SEAL	<	1		
042	609024634	SICHERUNGSRING PF0300		1		
043	609024612	O-RING 89x5,2 PF0300		1	*	
043-1	JH00000113	O-RING	<	1		
044	609024613	SPACER WASHER 12		1		
045	JH00000052	Lüfterrad		1		
046	609024615	MUTTER PF0300		1		
047	609024616	PUMPENGEHÄUSE PF0300		1		
C10	216013-3	Stahlkugel 6		1		
048	609024620	SCHRAUBE SELBSTSCHNEIDEND		4		
049	609024621	O-RING 125x3 PF0300		1	*	
049-1	JH00000114	O-RING	<	1		
050	609024658	BASE		1		
051	609024659	SCHRAUBE SELBSTSCHN. 4,5x18		3		
052	609024660	BOTTOM PLATE		1		
053	609026213	TAPPING SCREW 4.2X13 INOX		3		
054	JH00000005	Auslassstutzen-Set		1		
D10		INC. 55-58				
055	609024627	Auslassstutzen		1		
056	609024625	O-Ring 37,5x3		1	*	
056-1	JH00000115	O-RING	<	1		
057	609024626	Rohrbogen		1		
058	609024625	O-Ring 37,5x3		1	*	
058-1	JH00000115	O-RING	<	1		

Bitte geben Sie bei Ihrer Bestellung die Teile-Nr. an.

Druckdatum 04/24/2024