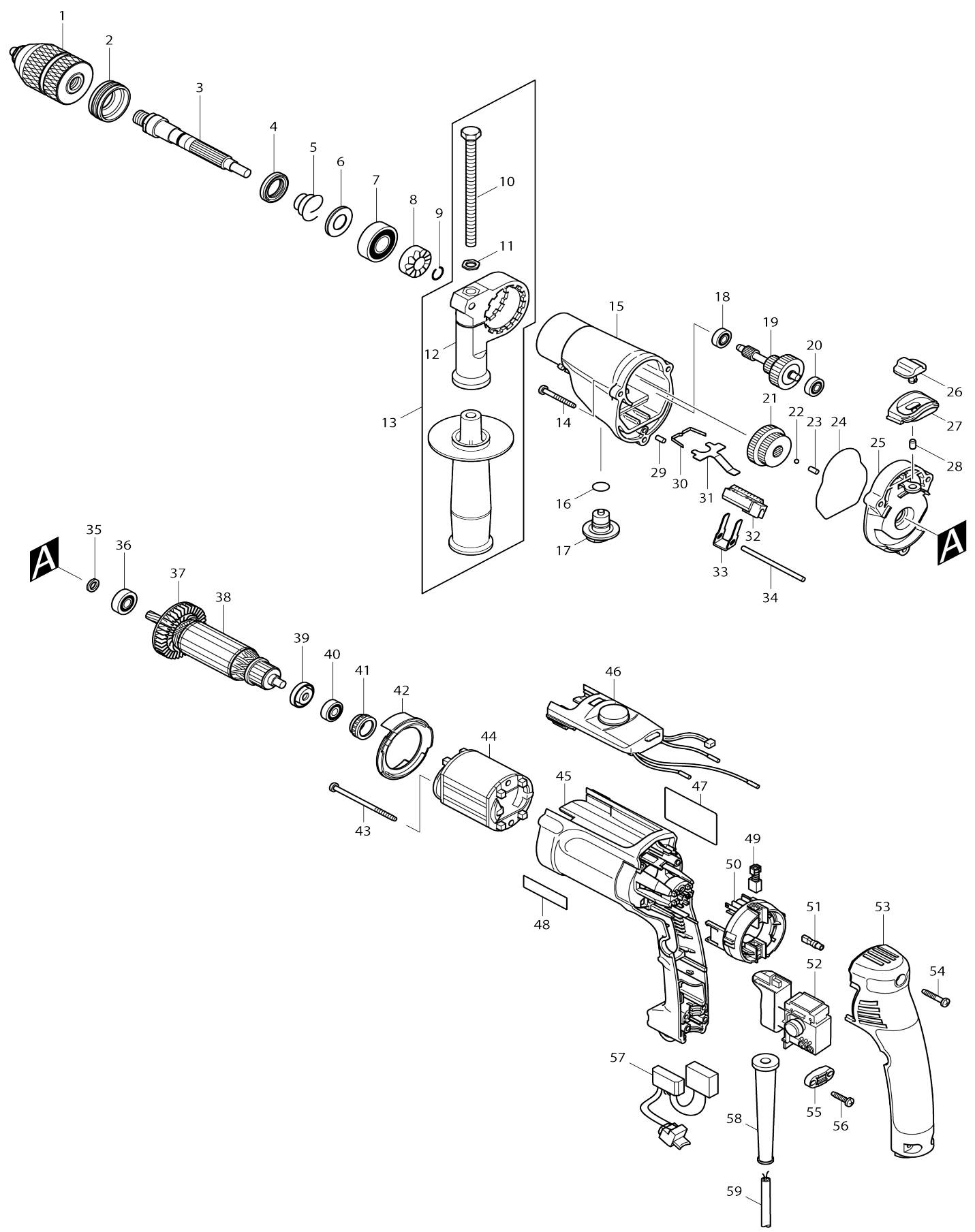


# Model No.HP2071F 2-Gang Schlagbohrmaschine



# Model No.HP2071F 2-Gang Schlagbohrmaschine

Artike l-Nr.	Teile-Nr.	Beschreibung	Austa uschb arkeit	Anzah l	Neu/A lt	Notiz 1	Notiz 2
001	192664-5	Schlüsselloses Bohrfutter Satz		1	*		
001-1	194254-0	Schlüsselloses Bohrfutter Satz	<	1			
002	285839-4	Lagerhalter 20-36		1			
003	324247-5	Spindel		1			
004	213314-0	Öldichtung 19		1			
005	233921-3	Druckfeder konisch 15-24		1			
006	345224-4	Tellerscheibe 15		1			
007	211206-7	Kugellager 6202LLB		1			
008	223141-7	Nocken A		1			
009	233920-5	Ringfeder 11		1			
010	921923-8	Sechskantschraube M8X120		1	*		
010-1	265439-6	Sechskantschraube M8X150	<	1			
011	345280-4	Sechskantscheibe		1			
012	417630-4	Griffhalter		1	*		
012-1	459485-1	Griffhalter	<	1			
013	134943-5	Griff 36 Baugruppe		1	*		
C10	152521-9	Griff 36 komplett		1	*		
D10		INC. 10-12					
013-1	135302-6	Griff 36 Baugruppe	O	1	*		
C10	153503-4	Griff 36 komplett		1	*		
D10		INC. 10-12					
013-2	136603-5	Griff 36 Baugruppe	<	1			
C10	153503-4	Griff 36 komplett		1			
D10		INC. 10-12					
014	266053-1	Bindekopf-Blechschrabe 4X35		3			
015	153621-8	Getriebegehäuse komplett		1			
016	213122-9	O-Ring 12		1			
017	417805-5	Umschalthebel B		1			
018	211014-6	Kugellager 606		1	*		
018-1	211012-0	Kugellager 606ZZ	O	1			
019	153622-6	Stirnrad kpl.		1			
020	211014-6	Kugellager 606		1	*		
020-1	211012-0	Kugellager 606ZZ	O	1			
021	227030-8	Stirnrad 29-37		1	*		
021-1	227119-2	Stirnrad 29-37	<	1			
022	216001-0	Stahlkugel 3.5		1			
023	256251-5	Stift 4		1			
024	421810-6	Dichtungsring		1			
025	153620-0	Getriebegehäuseabdeckung ko mplett		1			
026	418083-0	Umschalthebel A		1			
027	417802-1	Umschaltergehäuse		1			
028	263002-9	Gummistift 4		1			
029	256251-5	Stift 4		1			
030	232143-2	Spindelarrretierung		1			
031	345225-2	Sicherungsscheibe		1			
032	417804-7	Zahnstange 12		1			
033	345223-6	Wechselplatte B		1			

034	268092-7	Stift 4		1		
035	262087-2	Ring 8		1	*	
035-1	257857-2	Ring 8	<	1		
036	210005-4	Kugellager 608DDW		1		
037	240065-2	Ventilator 52		1		
038	517464-6	Ankerbaugruppe 240V		1		
D10		INC. 35-37,39,40				
039	681636-0	Isolierscheibe		1		
040	211021-9	Kugellager 607LLB		1		
041	421494-0	Labyrinth-Gummiring 19		1		
042	418269-6	Prallplatte		1		
043	266004-4	Bindekopf-Blechschrabe 4X70		2		
044	633573-4	Feld		1		
045	183658-1	Motorgehäusesatz		1	*	
D10		INC. 48				
045-1	413848-5	Motorgehäuse	S	1		
046	631534-8	Controller		1		
047	850579-9	Typenschild HP2071F		1		
048	819063-3	Firmenschild makita-logo		1		
049	191962-4	Kohlebürsten		1		
050	638236-7	Bürstenbrücke		1	*	
050-1	638413-1	Bürstenbrücke	O	1	*	
050-2	632541-8	Bürstenbrücke	S	1		
051	686038-5	Buchsenhülse		2		
052	650212-1	Schalter TG813TB-4		1		
053	418273-5	Griffabdeckung		1	*	
053-1	413850-8	Griffabdeckung	S	1		
054	265999-8	Bindekopf-Blechschrabe 4X25		3		
055	687052-4	Kabelklemme		1	*	
055-1	687124-5	Kabelklemme	O	1		
056	265995-6	Bindekopf-Blechschrabe 4X18		2		
057	631545-3	Led-baustein		1		
058	682559-5	Kabelschutz 8		1		
059	665394-6	Stromversorgungskabel 1.0-2-2.5		1		
A01	324219-0	Tiefenanschlag		1		
A02	824650-5	Transportkoffer		1	*	
C10	417724-5	Verschluss		2	*	
C20	819144-3	Firmenschild makita-logo		1	*	
A05	8050N7-7	Kunststoffgehäuseaufkleber HP2071F		1		
A02	821549-5	Stecker-Kunststoffgehäuse (typ 1)		1	*	
C10	453974-8	Verschluss		4	*	
A02-1	821549-5	Stecker-Kunststoffgehäuse (typ 1)	<	1		
C10	453974-8	Verschluss		4		
A03	837656-4	Tiefziehteil		1	*	
A03-1	838039-1	Tiefziehteil	O	1		
A04	801B98-0	Hinweisaufkleber HP2071FJ		1		
A05	801B99-8	Kunststoffgehäuseaufkleber HP2071FJ		2		

Bitte geben Sie bei Ihrer Bestellung die Teile-Nr. an.

Druckdatum 24.10.2023